

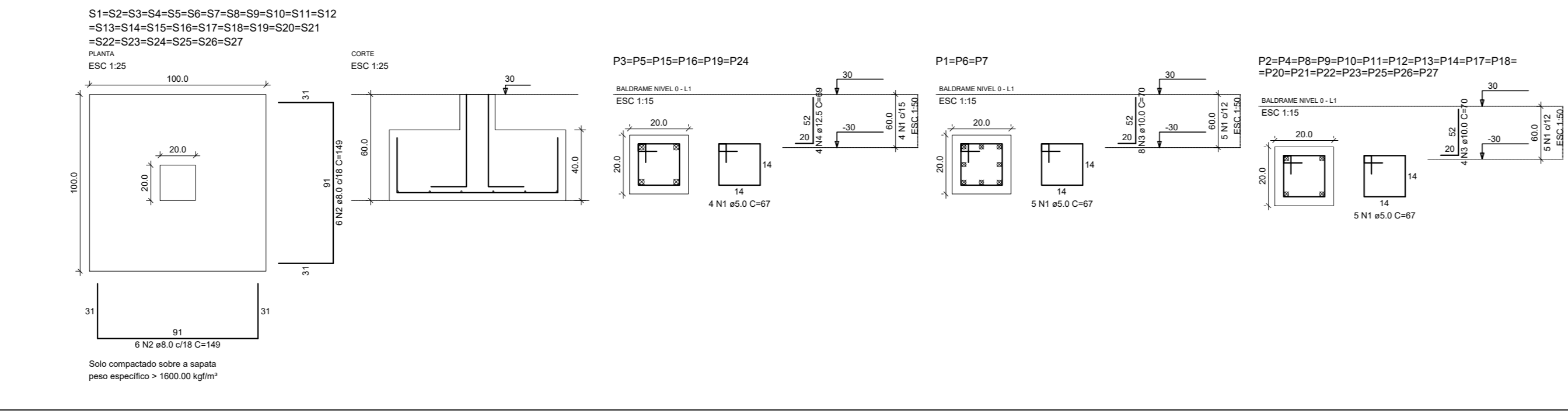
RESUMO DO AÇO

ACQ	N	DIAM	C TOTAL	QUANT + 10%	UNID	PESO + 10%
CA50	1	12,5	12,5	12,5	12	10,0
CA50	2	16,0	20,0	22,0	12	18,0
CA50	3	10,0	10,0	11,0	12	11,0
PESO TOTAL						39,0
CA60	1	12,5	12,5	12,5	12	10,0
CA60	2	16,0	20,0	22,0	12	18,0
CA60	3	10,0	10,0	11,0	12	11,0
PESO TOTAL						39,0

Volume de concreto (C-30) = 2,80 m³
 Área de terra = 61,90 m²

RELAÇÃO DO AÇO

ACQ	N	DIAM	UNID	QUANT	C TOTAL	PESO
VE1	1	12,5	12,5	12,5	12,5	10,0
VE2	1	12,5	12,5	12,5	12,5	10,0
VE3	1	12,5	12,5	12,5	12,5	10,0
VE4	1	12,5	12,5	12,5	12,5	10,0
VE5	1	12,5	12,5	12,5	12,5	10,0
VE6	1	12,5	12,5	12,5	12,5	10,0
VE7	1	12,5	12,5	12,5	12,5	10,0
VE8	1	12,5	12,5	12,5	12,5	10,0
VE9	1	12,5	12,5	12,5	12,5	10,0
VE10	1	12,5	12,5	12,5	12,5	10,0
VE11	1	12,5	12,5	12,5	12,5	10,0
VE12	1	12,5	12,5	12,5	12,5	10,0
VE13	1	12,5	12,5	12,5	12,5	10,0
VE14	1	12,5	12,5	12,5	12,5	10,0
VE15	1	12,5	12,5	12,5	12,5	10,0
VE16	1	12,5	12,5	12,5	12,5	10,0
VE17	1	12,5	12,5	12,5	12,5	10,0
VE18	1	12,5	12,5	12,5	12,5	10,0
VE19	1	12,5	12,5	12,5	12,5	10,0
VE20	1	12,5	12,5	12,5	12,5	10,0
VE21	1	12,5	12,5	12,5	12,5	10,0
VE22	1	12,5	12,5	12,5	12,5	10,0
VE23	1	12,5	12,5	12,5	12,5	10,0
VE24	1	12,5	12,5	12,5	12,5	10,0
VE25	1	12,5	12,5	12,5	12,5	10,0
VE26	1	12,5	12,5	12,5	12,5	10,0
VE27	1	12,5	12,5	12,5	12,5	10,0



RELAÇÃO DO AÇO

ACQ	N	DIAM	C TOTAL	QUANT + 10%	UNID	PESO + 10%
CA50	1	12,5	12,5	12,5	12	10,0
CA50	2	16,0	20,0	22,0	12	18,0
CA50	3	10,0	10,0	11,0	12	11,0
PESO TOTAL						39,0

Volume de concreto (C-30) = 11,45 m³
 Área de terra = 56,16 m²

REVISÃO DATA ALTERAÇÃO RESPONSÁVEL

CREA/RS226430

HUX ENGENHARIA LTDA

Responsável Técnico: Humberto Luiz de Carvalho Enchaki CREA/RS 080568-D
 Avenida Assis Brasil nº 3532/615 - Bairro Lindóia Porto Alegre RS 91010-003
 Fone: (51)984245083 (51)985355083 email: huxengenharia@gmail.com

Obra: PROJETO RESIDENCIAL GUSTAVO JOVANI DURIGON
 Localização: Estrada Vicinal- Linha São Manoel - Area Rural
 Projeto: PROJETO ESTRUTURAL

Arquiteto DWG: ARQUITETO DWG: ESTABELECIDOR HUGO SERRAVALLO BERTANI

Conteúdo: PLANTA DETALHAMENTO VIGAS E SAPATAS
 Responsável Técnico: Humberto Luiz de Carvalho Enchaki
 Proprietário: Gustavo Jovani Durigon

ÁREA TOTAL DO PROJETO: 151,47 m²
 SOLO: Sta Barbara do Sul
 ESCALA: 1:50
 DATA: JULHO/2020
 PROJETISTA: MONICA