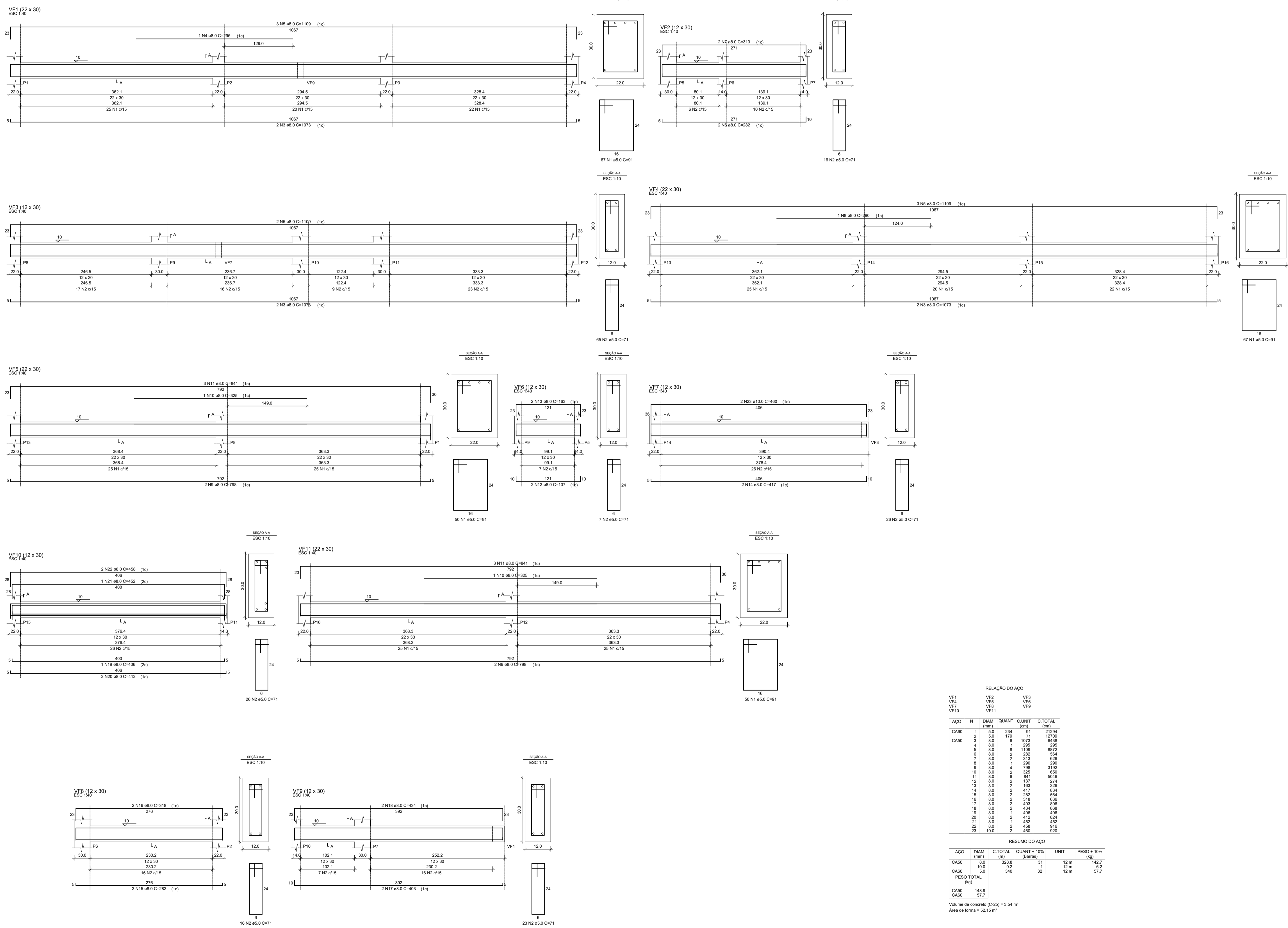


PLANTA DO DETALHAMENTO DAS VIGAS DE FUNDAÇÃO (BALDRAME)



RELAÇÃO DO AÇO

ACO	N	DIAM (mm)	QUANT	C. UNIT (cm)	C. TOTAL (cm)
CA50	1	5.0	234	91	21294
CA50	2	5.0	179	71	12709
CA50	3	8.0	6	1073	6438
CA50	4	8.0	1	295	295
CA50	5	8.0	8	1109	8872
CA50	6	8.0	2	292	584
CA50	7	8.0	2	313	626
CA50	8	8.0	1	296	296
CA50	9	8.0	4	798	3192
CA50	10	8.0	2	325	650
CA50	11	8.0	6	841	5046
CA50	12	8.0	2	137	274
CA50	13	8.0	2	153	306
CA50	14	8.0	2	417	834
CA50	15	8.0	2	282	564
CA50	16	8.0	2	318	636
CA50	17	8.0	2	403	806
CA50	18	8.0	2	434	868
CA50	19	8.0	1	406	406
CA50	20	8.0	2	412	824
CA50	21	8.0	1	452	452
CA50	22	8.0	2	458	916
CA50	23	10.0	2	460	920

RESUMO DO AÇO

ACO	DIAM (mm)	C. TOTAL (m)	QUANT + 10% (Barra)	UNIT (kg)	PESO + 10% (kg)
CA50	8.0	328.8	31	12 m	42.7
CA50	10.0	8.3	1	12 m	6.3
CA50	5.0	340	32	12 m	57.7
PESO TOTAL (kg)					
CA50		148.9			
CA50		57.7			

Volume de concreto (C-25) = 3.54 m³  
Área de forma = 52.15 m²

REVISÃO	DATA	ALTERAÇÃO	RESPONSÁVEL

**CREA/RS226430**

**HUX ENGENHARIA LTDA**

Responsável Técnico: Humberto Luiz de Carvalho Enchaki CREA/RS 089568-D  
Avenida Assis Brasil nº 3532/615 Bairro Lindaia Porto Alegre RS 91010-003  
Fone: (51)984245083 (51)985355083 email: humbertohux@gmail.com

Obra: PROJETO RESIDENCIAL PAULO PICANÇO	ÁREA TOTAL DO PROJETO: 86,00 m²	PRANCHAS: 03/05
Localização: Rua Maracanã nº 83	CIDADE: Porto Alegre - RS	
Projeto: PROJETO ESTRUTURAL	ARQUIVO DWG: E5103-Vigas De Fundação (Baldrame)REV2.dwg	
Conteúdo: PLANTA DE VIGAS DE FUNDAÇÃO	ESCALA: 1:50	
Responsável Técnico: Eng. Humberto Luiz de Carvalho Enchaki CREA 089568-D	DATA: MAIO/2020	
Proprietário: Paulo José Picano	DESENHO: MONICA	